

Sui veicoli

- **Bassa anzianità dei veicoli**

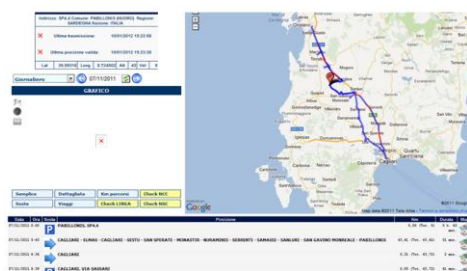
Controlla il nostro [parco veicoli online](#), troverai i più nuovi e aggiornati veicoli di tutte le categorie

- **Controlli periodici e manutenzione ordinaria e straordinaria accurata**

Attraverso una procedura dedicata controlliamo tutti i nostri veicoli. La manutenzione ordinaria e straordinaria sono basate sul parametro del chilometraggio e di tempi di utilizzo dei veicoli, prima e alla fine di ogni servizio avviene un controllo sui principali componenti e la sanificazione.

- **Selezione di officine certificate**

Per gli interventi utilizziamo esclusivamente officine autorizzate dalle case produttrici e certificate ISO 9001:2008



- **Tecnologia di controllo GPS per accertare il rispetto delle norme**

Sempre monitorati. Attraverso questa tecnologia riusciamo a seguire in tempo reale il veicolo. Inoltre viene segnalato alla centrale lo stile di guida dell'autista, eventuali infrazioni sui limiti di velocità, il rispetto dei tempi di guida e, prossimamente verrà integrato la comunicazione in centrale del dato

emissione CO₂ / stile di guida. Possiamo fornire questa tecnologia in tempo reale ai nostri clienti autobus.

- **Pulizia costante dei veicoli**

Prima di ogni servizio i veicoli vengono accuratamente lavati sia esternamente che internamente, stessa procedura di sanificazione ed igienizzazione avviene alla fine di ogni servizio.

- **Scarico dei dati del cronotachigrafo digitale**

Grazie alla tecnologia dei nostri cronotachigrafo digitale e il software di proprietà della [VDO Continental](#) seguiamo passo per passo la normativa sui tempi di guida

- **Veicoli dotati di tecnologie dedicate alla sicurezza**

ABS, ESP, Antiribaltamento sono solo alcune delle tecnologie di cui sono dotati i nostri bus, guarda le [schede dei veicoli](#) per conoscerle nel dettaglio

- **Elevati massimali assicurativi**

I nostri massimali assicurativi sono più elevati rispetto agli obblighi di legge e variano in base alla dimensione dei bus.